



Xbox-Board Ultimate Boot CD v4.0 *Multilingual*

!!!Achtung!!! **!!!Achtung!!!** **!!!Achtung!!!** **!!!Achtung!!!**

Nach dem Einlegen der CD beträgt die Bootzeit ca. 30 Sekunden bis 1 Minute!!!!
(In dieser Zeit bleibt der Bildschirm schwarz)

Bootzeit bis zu eine Minute!!!

Es dauert so lange, weil die zweisprachige Menüstruktur so riesig ist!!!

!!!Achtung!!! **!!!Achtung!!!** **!!!Achtung!!!** **!!!Achtung!!!**

Die CD zeigt die Funktionsmöglichkeiten von UnleashX.

Die CD funktioniert nur mit einer modifizierten Xbox!

Die CD ist zum Installieren von Software und Dashboards, für die Fehlerbehebung oder fürs Bios Flash.

!!!Benutzen der CD auf eigene Gefahr!!!

Was findest du in dieser Anleitung?

- 1) Wie du die CD brennen kannst.
- 2) Was ist auf der CD?
- 3) Menüstruktur und Funktionsumfang
- 4) FAQ (auch Kurzinformationen. Bitte Lesen!)

Dieses Dokument ist erstellt worden von exuser für www.xbox-board.de

Auf diesem Dokument liegt ein Copyright ©

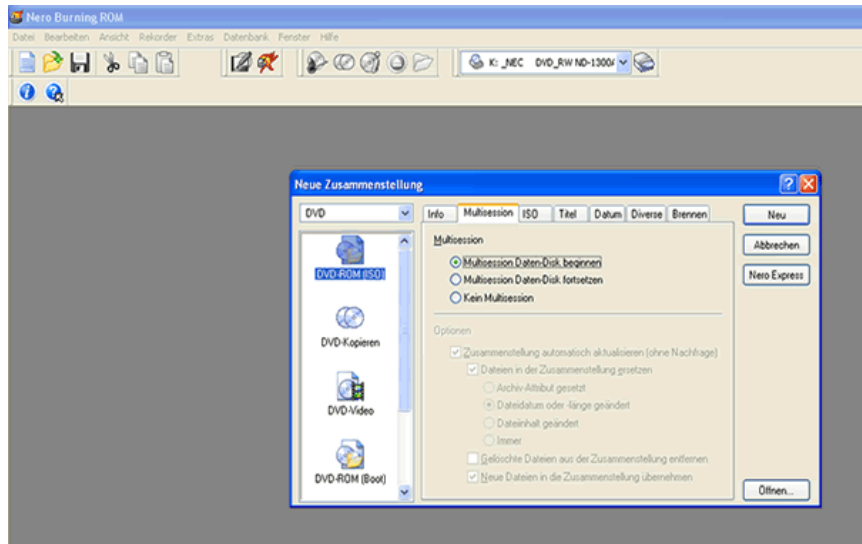
Die CD dient nur zu Testzwecken und darf nicht missbraucht werden. Das Betreiben von modifizierten Xboxen muss jeder für sich selbst entscheiden und auch dafür haften.

Die Ersteller der CD und xbox-board.de übernehmen keine Haftung für Schäden.



Die CD Brennen

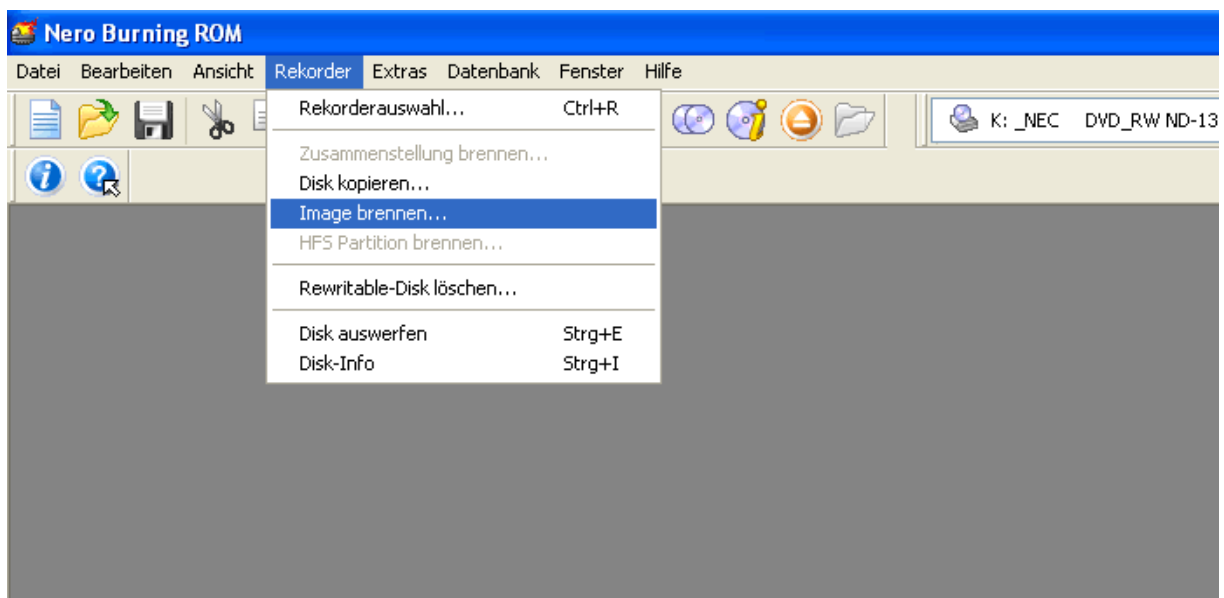
Ich erkläre das Brennen mit Nero Version 6 und Nero SmartStart



Hier einfach nur auf „Abbrechen“ klicken!!!

Dieser Brenndialog wird nicht benötigt!

Bei Nero 6 einfach im Menü „Rekorder“ auf „Image Brennen“ gehen, bei Nero 5.5 ist dieser Menüpunkt unter Datei → Image Brennen zu finden!!!!

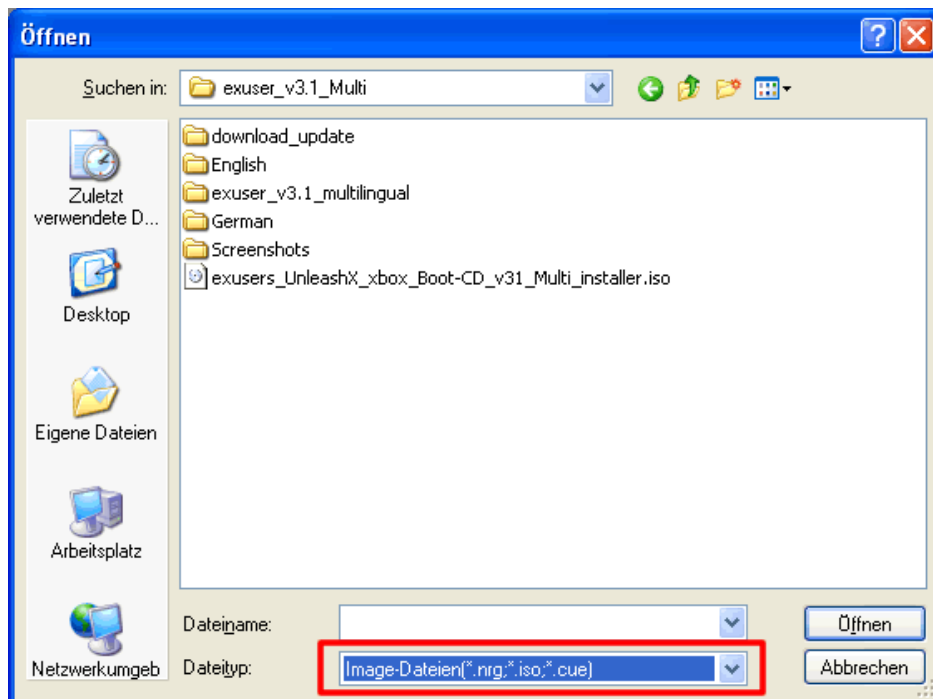


Dieses Dokument ist erstellt worden von exuser für www.xbox-board.de

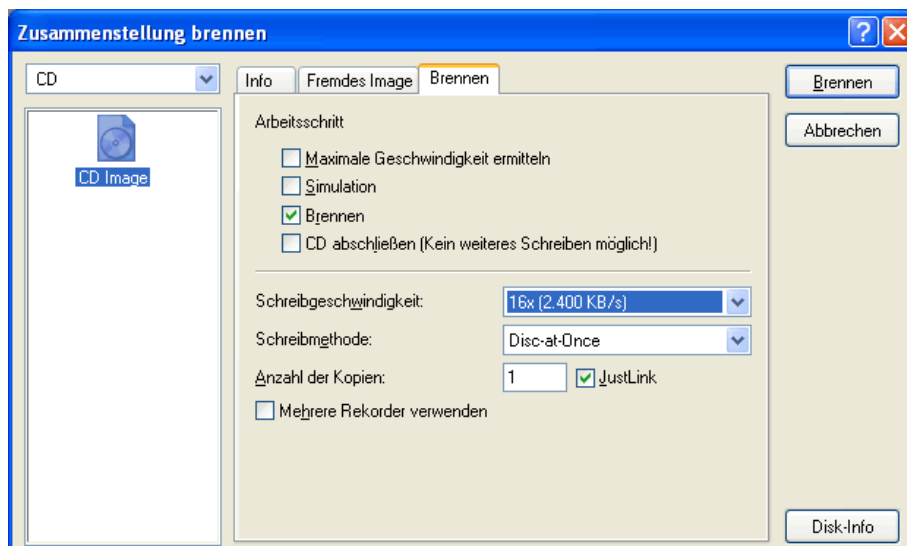
Auf diesem Dokument liegt ein Copyright ©

Die CD dient nur zu Testzwecken und darf nicht missbraucht werden. Das Betreiben von modifizierten XBoxen muss jeder für sich selbst entscheiden und auch dafür haften.

Die Ersteller der CD und xbox-board.de übernehmen keine Haftung für Schäden.



Hier das
ISO-Image
auswählen!



Nun noch die
Geschwindigkeit
einstellen und
burnen ;)

Bei Problemen, die
Schreibgeschwindig-
keit auf 4x brennen
stellen, dann noch
einmal testen!

Dieses Dokument ist erstellt worden von exuser für www.xbox-board.de

Auf diesem Dokument liegt ein Copyright ©

Die CD dient nur zu Testzwecken und darf nicht missbraucht werden. Das Betreiben von modifizierten XBoxen muss jeder für sich selbst entscheiden und auch dafür haften.

Die Ersteller der CD und xbox-board.de übernehmen keine Haftung für Schäden.



Was ist auf der CD?

Dashboards: <ul style="list-style-type: none"> - UnleashX (0.37.1218A) - EvolutionX (Build 3935) - Avalaunch (0.49.3) - MS-Dash (185ead00) 	Applications: <ul style="list-style-type: none"> - XBMC (2005-01-07) - BiosChecker (5.0) - BoXplorer (0.96) - ComplexTools (1.6) - ConfigMagic - DVDX (v2.0) - dvd2xbox (0.6.1) - enigmahx - HDDLoader (1.3a) - Linksboks - XBFTP (0.61) - xbvdetector - XSelect (0.6) 	Games: <ul style="list-style-type: none"> - X-Marbles - XBOMBERbox - SuperMarioWar - XBoxV1.1 - PacmanX_Beta1 - Miss DrillerX - bubble trouble sx - BreakoutX3Dv13
Emulators: <ul style="list-style-type: none"> - DegaBox (v1.201) - Dosxbox (v0.62) - Kawa-x (v0.11) - MAME-X (Beta 6) - NeoGenesis (v15) - Pcsxbox (v13) - Surreal64-xxx (02/01/2005) - uaex (0.8.22) - vice64x (v4) - xSnes9x (v.1.42) - xboxadvance (v17) 	Sonstiges:	Extra:

Dieses Dokument ist erstellt worden von exuser für www.xbox-board.de

Auf diesem Dokument liegt ein Copyright ©

Die CD dient nur zu Testzwecken und darf nicht missbraucht werden. Das Betreiben von modifizierten Xboxen muss jeder für sich selbst entscheiden und auch dafür haften.

Die Ersteller der CD und xbox-board.de übernehmen keine Haftung für Schäden.



Menüstruktur

Die CD ist völlig simpel aufgebaut. Es gibt zwei **Installations-Menüs**, ein **Format-Menü**, ein **Diagnose-Menü** und ein Flashmenü (das ich hier nicht erklären werde).



Menü Eins **Komplett-Installations-Menü:**



Hier kann man Standardinstallationen durchführen!

Es wird einfach alles installiert, was auf der CD vorhanden ist.

Das heißt, alles was in der Software-Tabelle steht ;-)

Es werden auch alle Dashboards installiert, die später beim Booten der Box durch halten der **A, B und X** Taste gestartet werden können!

A am Controller oder 1 mit der Fernbedienung: Avalaunch
 B am Controller oder 2 mit der Fernbedienung: EvolutionX
 X am Controller oder 3 mit der Fernbedienung: XBMC

Dieses Dokument ist erstellt worden von exuser für www.xbox-board.de

Auf diesem Dokument liegt ein Copyright ©

Die CD dient nur zu Testzwecken und darf nicht missbraucht werden. Das Betreiben von modifizierten Xboxen muss jeder für sich selbst entscheiden und auch dafür haften.

Die Ersteller der CD und xbox-board.de übernehmen keine Haftung für Schäden.



HD Installation 8 GB:

Diese Installationsroutine ist für original Xbox-Festplatten geeignet, die **KEINE** 10 GB Platten sind.

Was passiert, oder passiert nicht?

Das komplette Softwarepaket wird installiert.

Laufwerk F: wird nicht formatiert.

Laufwerk C: wird mit dem aktuellen MS-Dash installiert und als Standard Dashboard, UnleashX.

UnleashX.

Auf C: wird ein Unterordner Dash angelegt mit

Avalaunch, EvolutionX und Zusatzskins (die Skins hat **LAN-S** ausgesucht).

Avalaunch und EvolutionX könnt ihr wie oben beschrieben mit den Schnellboot-Tasten starten!

Jetzt habt ihr alle wichtigen Tools und Emulatoren mit Roms und Bios!

Das aktuelle XBMC ist auch dabei, mit vollen Funktionen und modifiziert von **MikeX**.

Die Sonderfunktionen werden in dieser Anleitung noch erklärt!

Außerdem findet ihr ein paar nette Homebrew Games ;)

So, nun viel Spaß mit der 8 GB Installation!

HD Installation ab 10 GB ohne G:

Dieses Menü kann man für Platten und original Xbox-Platten benutzen, die 10 GB groß sind, meistens die von Seagate.

Das komplette Softwarepaket wird installiert.

1) Standard Installation

Laufwerk C: wird mit dem aktuellen MS-Dash installiert und als Standard Dashboard, UnleashX.

Auf C: wird ein Unterordner Dash angelegt mit Avalaunch, EvolutionX und Zusatzskins (die Skins hat **LAN-S** ausgesucht).

Avalaunch und EvolutionX könnt ihr wie oben beschrieben mit den Schnellboot-Tasten starten!

Jetzt habt ihr alle wichtigen Tools und Emulatoren mit Roms und Bios!

Das aktuelle XBMC ist auch dabei, mit vollen Funktionen und modifiziert von **MikeX**.

Die Sonderfunktionen werden in dieser Anleitung noch erklärt!

Außerdem findet ihr ein paar nette Homebrew Games ;)

2) Live Installation (alles auf F:)

Auch hier wird alles installiert, ;-)

nur mit dem Unterschied, dass das Dashboard und die Programme auf F: gespeichert werden. Jetzt hat man weniger Probleme bei Live Spielen und eine Chance mehr, dass die Box von Microsoft nicht gesperrt wird!

Dieses Dokument ist erstellt worden von exuser für www.xbox-board.de

Auf diesem Dokument liegt ein Copyright ©

Die CD dient nur zu Testzwecken und darf nicht missbraucht werden. Das Betreiben von modifizierten Xboxen muss jeder für sich selbst entscheiden und auch dafür haften.

Die Ersteller der CD und xbox-board.de übernehmen keine Haftung für Schäden.



!!! Achtung !!!

Es muss ein Bios installiert sein, das von Laufwerk F: die evoxdash.xbe starten kann!
Diese Versionen sind auch auf der CD unter „Flash mit Evox“.

HD Installation ab 160 GB mit G:

Dieses Menü ist für die großen Festplatten gedacht, ab 160 GB die auch ein Laufwerk G: besitzen. Es gibt auch große Platten, die den kompletten Speicher auf F: zugewiesen haben! Bitte in diesem Fall die Installation ab 10 GB wählen.

1) Standard Installation

Laufwerk C: wird mit dem aktuellen MS-Dash installiert und als Standard Dashboard, UnleashX.

Auf C: wird ein Unterordner Dash angelegt mit Avalaunch, EvolutionX und Zusatzskins (die Skins hat **LAN-S** ausgesucht).

Avalaunch und EvolutionX könnt ihr wie oben beschrieben mit den Schnellboot-Tasten starten!

Jetzt habt ihr alle wichtigen Tools und Emulatoren mit Roms und Bios!

Das aktuelle XBMC ist auch dabei, mit vollen Funktionen und modifiziert von **MikeX**.

Die Sonderfunktionen werden in dieser Anleitung noch erklärt!

Außerdem findet ihr ein paar nette Homebrew Games ;)

2) Live Installation (alles auf F:)

Auch hier wird alles installiert, ;-)

nur mit dem Unterschied, dass das Dashboard und die Programme auf F: gespeichert werden. Jetzt hat man weniger Probleme bei Live Spielen und eine Chance mehr, dass die Box von Microsoft nicht gesperrt wird!

!!! Achtung !!!

Es muss ein Bios installiert sein, das von Laufwerk F: die evoxdash.xbe starten kann!
Diese Versionen sind auch auf der CD unter „Flash mit Evox“.

Dieses Dokument ist erstellt worden von exuser für www.xbox-board.de

Auf diesem Dokument liegt ein Copyright ©

Die CD dient nur zu Testzwecken und darf nicht missbraucht werden. Das Betreiben von modifizierten XBoxen muss jeder für sich selbst entscheiden und auch dafür haften.

Die Ersteller der CD und xbox-board.de übernehmen keine Haftung für Schäden.



Auslieferungszustand:

Hier wird die Box komplett formatiert und in den Auslieferungszustand versetzt!
Das heißt, nur noch das original MS-Dash ist installiert, sonst nichts!
Genial, wenn man seine XBox verkaufen möchte. ;-)

Dashboard Installation/Updaten



Hier kann man einzelne Dashboards installieren!
Wenn man UnleashX nicht als Standard Dash möchte, kann man einfach Avalaunch oder Evox installieren ;)
Einfach nur genial, denn so hat jeder seine Freiheit!

Dieses Dokument ist erstellt worden von exuser für www.xbox-board.de

Auf diesem Dokument liegt ein Copyright ©

Die CD dient nur zu Testzwecken und darf nicht missbraucht werden. Das Betreiben von modifizierten XBoxen muss jeder für sich selbst entscheiden und auch dafür haften.

Die Ersteller der CD und xbox-board.de übernehmen keine Haftung für Schäden.



Emus Installieren/Updaten



Dasselbe wie bei den Anwendungen!

Man hat die Möglichkeit alle Emulatoren auf ein Laufwerk zu installieren, auf E: oder F: oder man installiert einfach einzeln die Emulatoren auf die Laufwerke, alles per Klick sozusagen

Nochmals möchte ich erwähnen, dass man so, ganz einfach seine BOX zusammenstellen und sogar auswählen kann welche Emulatoren installiert werden sollen ;-)

Dieses Dokument ist erstellt worden von exuser für www.xbox-board.de

Auf diesem Dokument liegt ein Copyright ©

Die CD dient nur zu Testzwecken und darf nicht missbraucht werden. Das Betreiben von modifizierten XBoxen muss jeder für sich selbst entscheiden und auch dafür haften.

Die Ersteller der CD und xbox-board.de übernehmen keine Haftung für Schäden.



XBMC Installieren/Updaten



Hier findet man auch endlich die Einzelinstallation vom XBMC! (XBox Media Center)
Man kann auswählen, ob das XBMC unter Apps oder im Hauptverzeichnis liegen soll.
Das XBMC ist total aufgemotzt mit vielen extra Features und Zusatzscripten ;))
Mehr dazu bei den Programm Infos

Löschen der Profile!

Das Löschen der Profile ist wichtig, wenn ihr euer altes XBMC ersetzen wollt.
Mit den alten Profilen kann es zu Störungen kommen. Deshalb kann man manuell das alte Profil des XBMC löschen ;-)

Formatierungsarten:



Das ist ein normales Formatierungs-Modul.
Keine Angst, beim Bestätigen kommt erst noch eine Abfrage, ob du dir sicher bist

Dieses Menü solltest du auswählen, wenn du alles gesichert hast und deine Installation dank Erweiterungs-Menü installieren möchtest.

Dieses Dokument ist erstellt worden von exuser für www.xbox-board.de

Auf diesem Dokument liegt ein Copyright ©

Die CD dient nur zu Testzwecken und darf nicht missbraucht werden. Das Betreiben von modifizierten XBoxen muss jeder für sich selbst entscheiden und auch dafür haften.

Die Ersteller der CD und xbox-board.de übernehmen keine Haftung für Schäden.



Diagnose/Modifikation

Hier kann man verschiedene Anwendungen starten.

BiosChecker:

Mit diesem Programm, das man von CD aus starten kann, kann man überprüfen, welches Bios auf dem Chip ist!

Die aktuellste Bios.ini ist mit dabei! Es kann jedoch sein, dass in der Zwischenzeit neue Bios-Versionen rausgebracht wurden und somit nicht erkannt werden können. In diesem Fall steht dort Unknown, aber keine Angst, dann ist wenigstens dein Bios aktuell genug ;-)

XBox Versions Detector:

Dieses Programm ist noch nicht 100%ig ausgereift und funktioniert nicht immer wie es soll. Trotzdem ist es doch sehr nützlich. Einfach mal testen!

ConfigMagic:

Das ultimative Programm zum Locken/Unlocken der Festplatte oder zum Erstellen von Sicherheitskopien von ROM uvm.....

Bios Flash Menü unter Evox:

Evox wird gestartet. Man kann in aller Ruhe ein Bios auswählen und flashen!

ALLERDINGS geht das nicht bei jedem CHIP. Z.B. Smartxx, Xecuter 3 oder Xenium haben diese extra Bios (OS) Versionen. Diese liegen aber auch auf der CD unter BIOS!

Bitte flasht in diesem Fall über das Menü eures Modchips ;-)

Dieses Dokument ist erstellt worden von exuser für www.xbox-board.de

Auf diesem Dokument liegt ein Copyright ©

Die CD dient nur zu Testzwecken und darf nicht missbraucht werden. Das Betreiben von modifizierten XBoxen muss jeder für sich selbst entscheiden und auch dafür haften.

Die Ersteller der CD und xbox-board.de übernehmen keine Haftung für Schäden.



FAQ:

Welche IP hat meine Box mit der CD?

Die 192.168.0.22 Gateway ist 192.168.0.201

Die CD ist eingelegt und gestartet. Warum kann ich nicht per FTP connecten?

Stelle deine PC IP auf den selben Bereich z.B. 192.168.0.10 SubnetMask: 255.255.255.0

Benutzer: xbox

Passwort: xbox

Die Box bleibt schwarz nach dem Einlegen der CD.

Warte einfach, es kann dauern bis das Menü erscheint.

Die Konfigurationsdatei ist ziemlich riesig und bis sie eingelesen ist, dauert es eine ganze Weile! Bei meinem Samsung DVD bis zu 1 Min.

Welche XBox Version habe ich?

Schau hier nach <http://www.xbox-scene.com/versions.php> dort kannst du es herausfinden.

Welches DVD-Laufwerk habe ich?

Schau hier nach <http://www.xbox-board.de/wbb2/thread.php?threadid=1260> dort kannst du es herausfinden.

Wie kann ich ein Backup von meiner XBox erstellen?

Stelle einfach eine Verbindung mit dem PC per FTP und deiner XBox her. Kopiere alle Ordner auf deinen PC.

Welche CD/RW's sind gut?

Leider muss ich sagen, dass es auf das DVD-Laufwerk ankommt!

Bis jetzt liefen Platinum und Verbatim sehr gut!

(Auf einem Samsung Laufwerk laufen auch Rohlinge)

Was ist ein Dashboard?

Eine Benutzeroberfläche als Ersatz oder Zusatz zum MS-Dash. Von dort aus lassen sich Anwendungen starten, IP einstellen, usw....

Nichts funktioniert. Was kann ich tun?

Melde dich einfach im Forum, bei uns auf www.xbox-board.de Bitte keine Anfragen nach Roms für die Emus....

Über ein Feedback würden wir uns sehr freuen!!!

Danke an:

Xbox-scene, xbins, Unleashx, Avalaunch Team XBMC Developers und allen anderen ;-)

Dieses Dokument ist erstellt worden von exuser für www.xbox-board.de

Auf diesem Dokument liegt ein Copyright ©

Die CD dient nur zu Testzwecken und darf nicht missbraucht werden. Das Betreiben von modifizierten XBoxen muss jeder für sich selbst entscheiden und auch dafür haften.

Die Ersteller der CD und xbox-board.de übernehmen keine Haftung für Schäden.